

111 Sukienka ●●●●

Rozm. 36, 38, 40, 42, 44
ze str. 31

Długość od talii 54 cm

Zużycie materiału:

jedwabna krepa szer. 135 cm, w kolorze czarnym dł. 1,20 – 1,25 – 1,25 – 1,30 – 1,30 m, w kolorze żółtym dł. 1,20 – 1,20 – 1,25 – 1,25 – 1,25 m, flizelina G785, kryty zamek błyskawiczny dł. 40 cm oraz specjalna stopka do wszycia zamka, 5 małych za-trzasek.

Inne zalecane materiały:
tkaniny jedwabne.

Przed skrojeniem:

wszystkie dane dotyczące wykroju zamieszczone są w ramce wraz z wykazem części. Wykrój przekalkować z arkusza, uwzględniając linie i dane dla modelu 111. Części 4 i 4 a skleić wzdłuż linii złożenia. Wewnętrzne części pliski skopiować z wykroju części 4 jako osobne części (górną część powyżej zaznaczonej górnej linii, dolną część poniżej zaznaczonej dolnej linii). Część 3 skopiować z arkusza 2 razy, zwrócić uwagę na różne linie na prawej i lewej części.

Linia styku na wykroju części 2 dotyczy rozm. 36. W pozostałych rozmiarach od nowa zaznaczyć linię o tej samej szerokości.

Zapasy na szwy i podłożenie:

radzimy dodać 1,5 cm na środkowy szew tyłu, szwy boczne i szwy ramion, 1 cm wzdłuż wszystkich pozostałych szwów i brzegów.

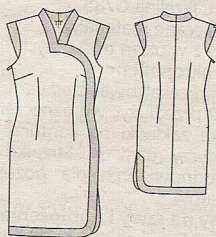
Skroić:

z czarnego materiału

- 1 przód 1 raz
- 2 lewą górną część przodu 1 raz
- 3 prawy tył 1 raz
- lewy tył 1 raz
- 8 odszycie podkroju pachy przodu 2 razy
- 9 odszycie podkroju pachy tyłu 2 razy

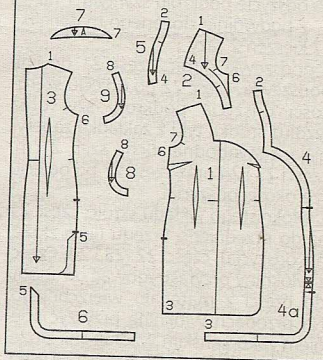
z żółtego materiału

- 4 pliszkę przodu z pliszką podkroju 1 raz
- górną wewnętrzną pliszkę 1 raz
- dolną wewnętrzną pliszkę 1 raz
- 5 pliszkę podkroju lewej części przodu 2 razy
- 6 pliszkę podłożenia tyłu 2 razy



Części wykroju od 1 do 9
na arkuszu C, czarny kontur

Rozm. 36 ————
Rozm. 38 - - - - -
Rozm. 40 ————
Rozm. 42 - - - - -
Rozm. 44 ————



7 pliszkę podkroju pachy 4 razy

Uwaga: wewnętrzne pliski skroić symetrycznie do zewnętrznych.

Wkład: patrz plany układu wykroju. Na dolnym brzegu lewej górnej części przodu naprasować pasek wkładu o szer. 3 cm. Na pliskach wkład naprasować na lewą stronę materiału najlepiej jeszcze przed skrojeniem.

Szyć:

- Na tyle zszyć środkowy szew tyłu. Rozprasować zapasy szwów.
- Zszyć zaszewki. Długie zaszewki zaprasować do środka, zaszewki pod biustem w dół.
- Zszyć szwy ramion, patrz punkt stychny 1.