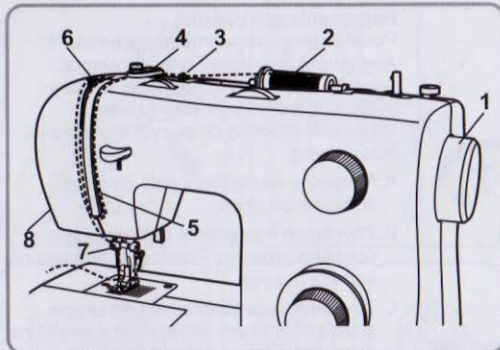


Nawlekanie szpuli dolnej



Nawlekanie nitki górnej jest proste, ale jednocześnie niezwykle istotne dla uniknięcia problemów podczas szycia.

- Podnieść igłę do najwyższej pozycji (1) i przekręcić pokrętko ręczne w kierunku przeciwnym do ruchu wskazówek zegara tak, aby igła zaczęła się obniżać. Podnieść stopkę, aby zwolnić naprężacze nitki.

Uwaga: dla bezpieczeństwa zaleca się odłączenie źródła zasilania przed rozpoczęciem nawlekania nitki.

- Podnieść trzpień na szpulkę, włożyć szpulkę z nitką tak, aby nitka rozwijała się jak na rysunku i nałożyć krążek przytrzymujący. Dla małych szpułek nałożyć krążek węższą stroną do szpulkę (2).

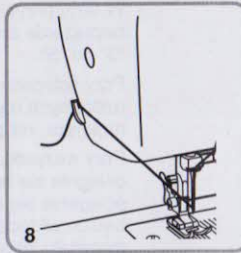
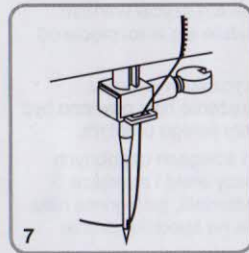
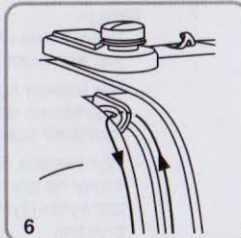
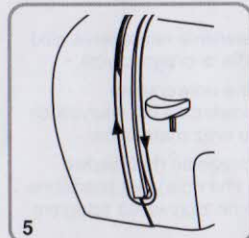
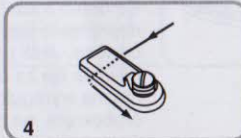
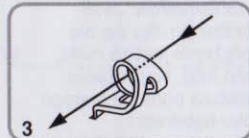
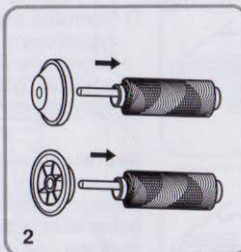
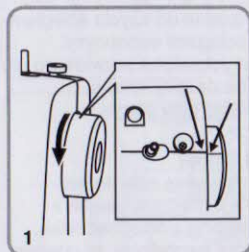
- Przeciągnąć nitkę ze szpulkę przez prowadnik górnej nitki (3) oraz przeciągnąć ją przez sprężynę naprężającą tak, jak pokazano na rysunku (4).

- Nawlec nitkę, prowadząc ją w dół przez prawy kanał i do góry przez lewy kanał (5). Podczas tej operacji zaleca się trzymanie nitki pomiędzy szpulką a pierwszym prowadnikiem.

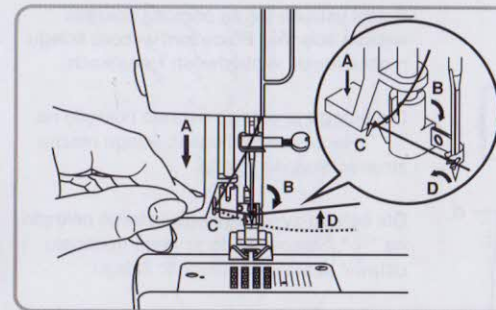
- W najwyższej pozycji przeciągnąć nitkę z prawej strony do lewej przez oczko podciągacza nitki, a następnie poprowadzić ją z powrotem do dół (6).

- Teraz wsunąć nitkę do cienkiego drucianego prowadnika przy uchwycie igły (7), a następnie przelożyć ją przez oczko igły od przodu do tyłu.

- Wyciągnąć około 15 - 20 cm nitki do tyłu za igłę. Odciąć nitkę, korzystając z bocznej obcinacza nitki (8).

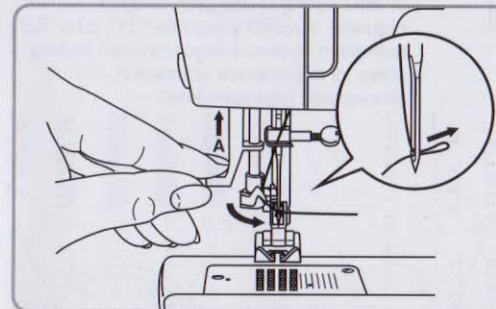


Automatyczny nawlekaacz igły

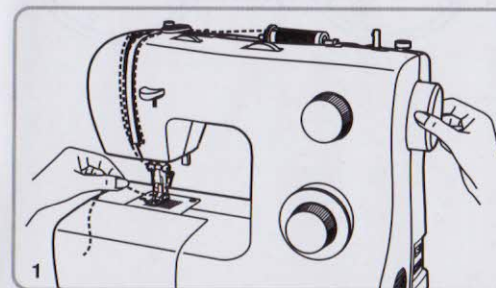


- Podnieść igłę do najwyższej pozycji.
- Dźwignię (A) wcisnąć w dół, aż do oporu.
- Nawlekaacz ustawi się automatycznie w pozycji do nawlekania (B).
- Przeciągnąć nitkę wokół prowadnika (C).
- Prowadzić nitkę przed igłą wokół haczyka (D).
- Puścić dźwignię (A).
- Przeciągnąć nitkę przez ucho igły.

Uwaga:
Należy wyłączyć przełącznik główny ("O")!

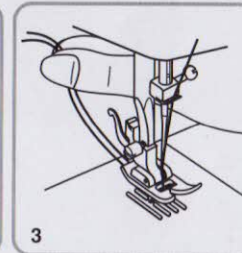
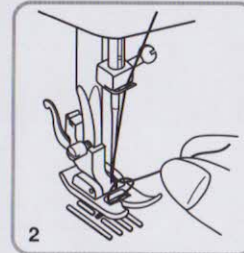


Podnoszenie nici szpuli



Przytrzymać końcówkę górnej nitki lewą ręką. Obrócić kołem ręcznym (1) do siebie (w kierunku przeciwnym do ruchu wskazówek zegara), aż igła zostanie podniesiona.

Uwaga:
Jeśli nie da się wyciągnąć nitki dolnej, należy sprawdzić, czy nie zaczepiła się w zatrzasku albo za stolikiem wysięgu.



Pomału pociągnąć górną nitkę w celu wyciągnięcia dolnej nitki przez otwór w płytce ściegowej (2).

Ułożyć końcówki obydwóch nitkę do tyłu, za płytką ściegową (3).