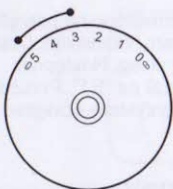


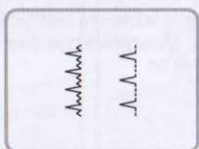
Ścieg kryty



Służy do niewidocznych podwinięć zastoń, skracania spodni, spódnic itp.

..... Ścieg kryty dla materiałów elastycznych

..... Ścieg kryty dla tkanin



Ustawić długość ściegu zgodnie z tabelą znajdującą się z lewej strony. Ścieg kryty szyje się zazwyczaj z dłuższym ustawieniem.

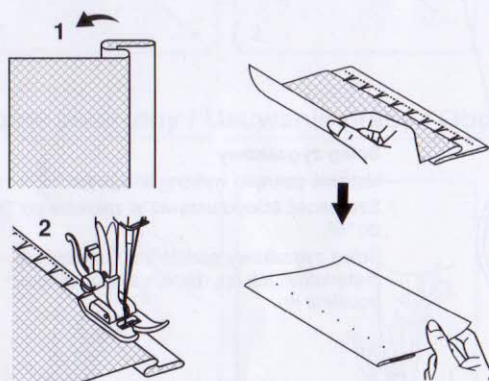
Ustawić szerokość ściegu tak, aby odpowiadała grubości szytego materiału, zgodnie z tabelą umieszczoną z lewej strony. Ogólnie obowiązuje zasada, że dla cieńszych materiałów ustawia się węższy ścieg, natomiast dla grubszych materiałów - szerszy. Przeszyć kawałek materiału na próbę, aby upewnić się, czy maszyna jest ustawiona prawidłowo, czyli stosownie dla danego typu materiału.

Ścieg kryty:

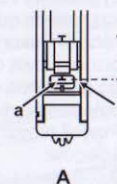
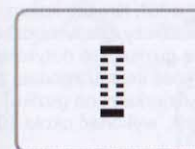
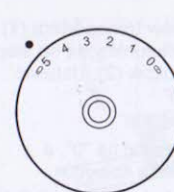
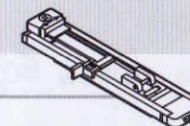
Podwinąć żądany kawałek materiału i przepasować go. Przełożyć materiał na lewą stronę (jak na rysunku) tak, aby górna krawędź nachodziła około 7 mm na złożony materiał.

Powoli rozpocząć szycie na złożonym kawałku tak, aby igła lekko dotykała przełożonej krawędzi i chwyciła tylko jedno lub dwa włókna materiału (2).

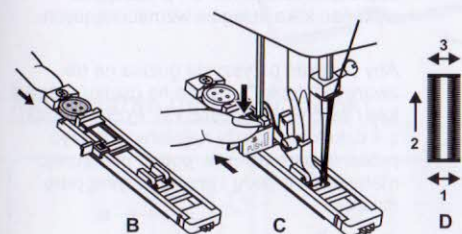
Po zakończeniu szycia należy rozłożyć i przepasować materiał.



Szycie jednoetapowych dziurek na guziki



A



Szycie dziurek na guziki jest prostą operacją z zadowalającym efektem. Zalecamy jednak uszyć dziurkę na próbę na kawałku takiego samego materiału z jednakowym stabilizatorem.

Obszycie dziurki na guziki

1. Kredą krawiecką zaznaczyć na materiale pozycję dziurki.
2. Założyć stopkę do szycia dziurek i ustawić pokrętko wyboru ściegu na "1". Ustawić długość ściegu na "5". Ustawić szerokość ściegu na "5". Ewentualnie skorygować szerokość ściegu odpowiednio do produktu. Najpierw obszyć jedną dziurkę na próbę w celu sprawdzenia ustawień.
3. Opuścić stopkę tak, aby oznaczenie na stopce pokrywało się z oznaczeniem na materiale (A). (Najpierw obszyje się przednia część.) (Wyrównać oznaczenie na materiale (a) z oznaczeniem na stopce (b).)
4. Wyciągnąć płytkę stopki i włożyć do niej guzik (B).
5. Opuścić stopkę do dziurek i delikatnie wcisnąć ją do tyłu (C).
6. Uruchomić maszyną i lekko przytrzymać górną nitkę.
7. Proces obszycia dziurki przebiega stopniowo (D).
8. Po zakończeniu cyklu należy zatrzymać maszynę.

Obszycie dziurki na guziki na materiale elastycznym (E)

Chcąc uszyć dziurkę na materiale elastycznym, należy zaczepić pod stopką grubą nitkę albo sznurek. Słupki dziurki na guziki obszyją sznurek podczas szycia.

1. Założyć stopkę do obszycia dziurek i ustawić pokrętko wyboru ściegu na "1". Ustawić długość ściegu na "5".
2. Zaczepić grubą nitkę na końcu stopki i przeciągnąć końcówki nitki do przodu, włożyć do rowków i zawiązać.
3. Opuścić stopkę do dziurek i zacząć szycie. Szerokość ściegu ustawić według grubości włożonej nitki.
4. Po skończeniu szycia lekko pociągnąć nitkę, wyrównać dziurkę i odciąć zbędne końcówki.

