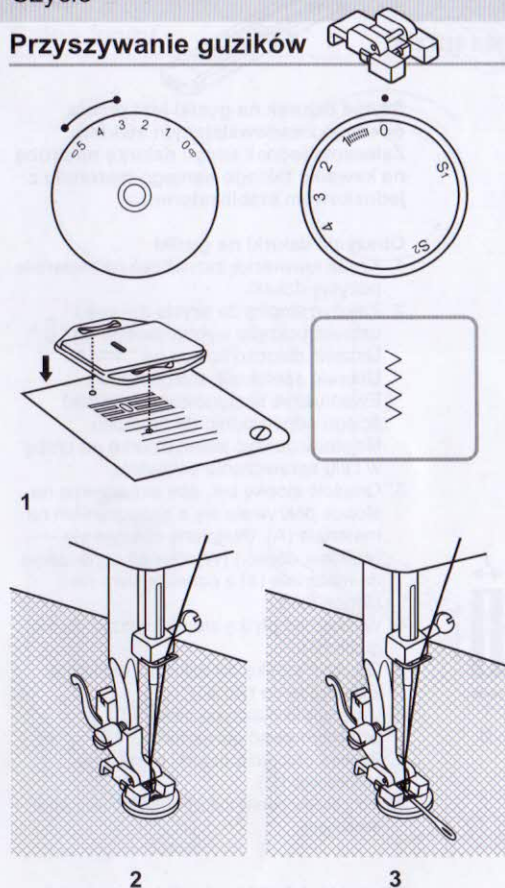


Przyszywanie guzików



Założyć osłonę ząbków transportera (1). Wymienić stopkę wielofunkcyjną na stopkę do przyszywania guzików (2). Ustawić długość ściegu na "0".

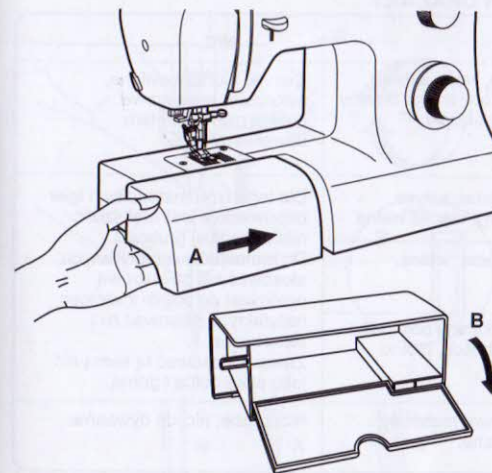
Szerokość ściegu ustawić na "0", a następnie wykonać kilka ściegów.

Wyciągnąć igłę z materiału. Wybrać ścieg zygzakowy i ustawić szerokość ściegu w zakresie między "3" a "5". Kręcąc kołem ręcznym skontrolować, czy igła wchodzi w prawą i lewą dziurkę guzika, nie dotykając go (poprawić szerokość ściegu zgodnie z odległością między dziurkami na guziku). Powoli przyszyć guzik, wykonać około 10 ściegów.

Wyciągnąć igłę z materiału, ustawić szerokość ściegu na "0", a następnie wykonać kilka ściegów wzmacniających.

Aby uzyskać przyszycie guzika na tak zwany "stłupku", można na guziku położyć igłę i szyc w ten sposób (3). Przy guzikach z 4 dziurkami należy najpierw przyszyć przednią parę dziurek, potem przesunąć materiał do przodu i przyszyć tylną parę dziurek.

Instalacja przenośnego wysuwanego stołu

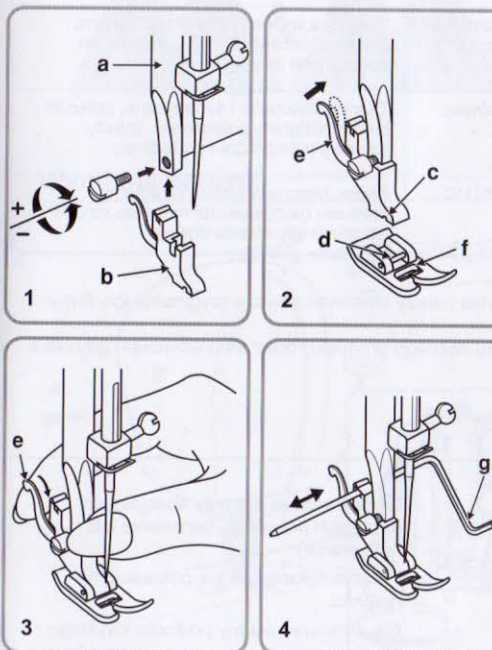


Ustawić stolik w pozycji poziomej i wsunąć w kierunku wskazanym strzałką (A). Aby zdjąć stolik wysięgu, należy wyciągnąć go w lewą stronę.

Stolik wysięgu służy również jako pojemnik na akcesoria.

Otworzyć tak, jak pokazano na rysunku (B).

Mocowanie uchwytu stopki



Podnieść drążek stopki (a) za pomocą dźwigni do podnoszenia stopki. Założyć uchwyt stopki tak, jak pokazano na rysunku (1).

Zakładanie stopki

Opuścić uchwyt stopki (b) za pomocą dźwigni do podnoszenia stopki tak, aby wycięcie (c) znalazło się dokładnie nad trzpieniem (d) stopki (2). Stopka (f) zostanie automatycznie zamocowana.

Zdejmowanie stopki

Podnieść stopkę (3) za pomocą dźwigni do podnoszenia stopki. Podnieść dźwignię (e), a stopka zostanie odłączona.

Mocowanie prowadnika ściegu

Założyć prowadnik do otworu (g) tak, jak pokazano na rysunku. Wyregulować pozycję prowadnika w zależności od potrzeb/ podwinięcia, zakładki, pikowanie itp. (4).

Uwaga:
Podczas wykonywania powyższych operacji należy wyłączyć maszynę przełącznikiem głównym ("0").